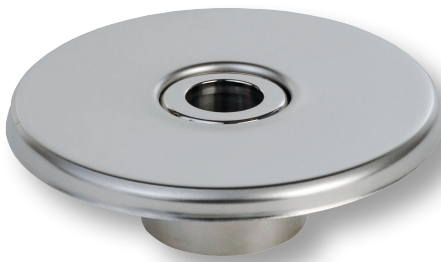


## Einlaufdüsen Wanddurchführungen aus Edelstahl (AISI 316)



Es gibt viele Ansprüche sich mit dem Thema Wasser auseinander zu setzen. Unserer ist Perfektion.

Einlaufdüsen ermöglichen den Wasserzulauf und in Korrelation mit Düsenanzahl und Pumpenleistung sind sie in hohem Maße verantwortlich für eine angenehme und perfekte Beckendurchströmung. Gefertigt aus hochwertigstem und enorm widerstandsfähigem Edelstahl (AISI 316 Norm) verbindet sich somit die kühle Ästhetik des Designs mit dem hohen Qualitätsanspruch der BEHNCKE-Produkte. Made in Germany.

### Wandeinlaufdüse mit M 45 Gewinde und Flansch

Blende und Gewindeanschluss sind bei dieser hochwertigen Einlaufdüse als Einheit verpresst. Optional ist sie im Set (Flansch, Dichtung und Schrauben) oder auch einzeln erhältlich. Vier Düsendimensionen (12 mm, 18 mm, 23 mm und 4 x 8 mm) stehen sowohl für kleine wie auch große Becken zur Verfügung, was wiederum eine exakte Anpassung der Durchströmung an die jeweilige Beckengröße ermöglicht.

### Wandeinlaufdüse mit 1 1/2"-Gewinde

Die Besonderheit dieser Düse besteht in ihrem langen Gewinde. Somit benötigt sie keinen Flansch und vereinfacht damit wesentlich den Einbau, insbesondere für Anforderungen bei größeren Montagedistanzen, wie z.B. Fliesenbecken. Da die Düse in jede Universalwanddurchführung direkt eingeschraubt werden kann, ergeben sich daraus äußerst flexible und vielfältige Einsatzmöglichkeiten.

### Bodeneinlaufdüse mengenregulierbar

Diese hochqualitative und vor allem ästhetisch ansprechende Einlaufdüse eignet sich aufgrund Ihrer konstruktiven Eigenschaften besonders für asymmetrische Freiformbecken oder architektonische Anforderungen, wo keine Verrohrung nach „Tichelmann“ möglich ist. Durch ihre präzise Mengenregulierbarkeit ist sie in der Lage auch räumlich weiter entfernt liegende Poolbereiche äußerst gleichmäßig zu durchströmen.

## Einlaufdüsen Wanddurchführungen aus Edelstahl (AISI 316)



**Unser Streben nach Qualität: Dass kein Tropfen jemals auf den falschen Platz fällt.**

Für BEHNCKE-Produkte bedeutet dies einen hohen Qualitätsanspruch, der gerade bei Edelstahl die Liebe zum Detail voraussetzt. So sind bei BEHNCKE alle Wanddurchführungen serienmäßig mit Schutzverchlüssen ausgestattet, um keinerlei Montageverunreinigungen zuzulassen. Integrierte Erdungslaschen sorgen zudem für nachhaltige Sicherheit.

### Wanddurchführung universal

Die mit Streichflansch ausgestattete Wanddurchführung aus passiviertem Edelstahl erfüllt die Bauwerksnorm 18195 und ist für jeden Beckentyp geeignet. Ihr integrierter Mauerkragen bewirkt zudem eine hohe Antikapillarwirkung für dauerhafte Abdichtung.

#### Wanddurchführung universal

Länge	250 mm	300 mm	250 mm	300 mm
Anschlussgröße	1 1/2"	1 1/2"	2"	2"
Anschlussart	Muffe	Muffe	Muffe	Muffe

### Wanddurchführung für Folien- und Sichtbetonbecken

Diese Wanddurchführung ist besonders geeignet für private Folien- und Sichtbetonbecken. Durch den kleinen Flansch kann bei Einsatz von kleinen Düsen somit auch eine formschöne, komplette und damit ästhetische Abdeckung erreicht werden.

#### Wanddurchführung für Folien-/Sichtbetonbecken

Länge	250 mm	300 mm	250 mm	300 mm
Anschlussgröße	1 1/2"	1 1/2"	2"	2"
Anschlussart	Muffe	Muffe	Muffe	Muffe

Ihr Fachhändler